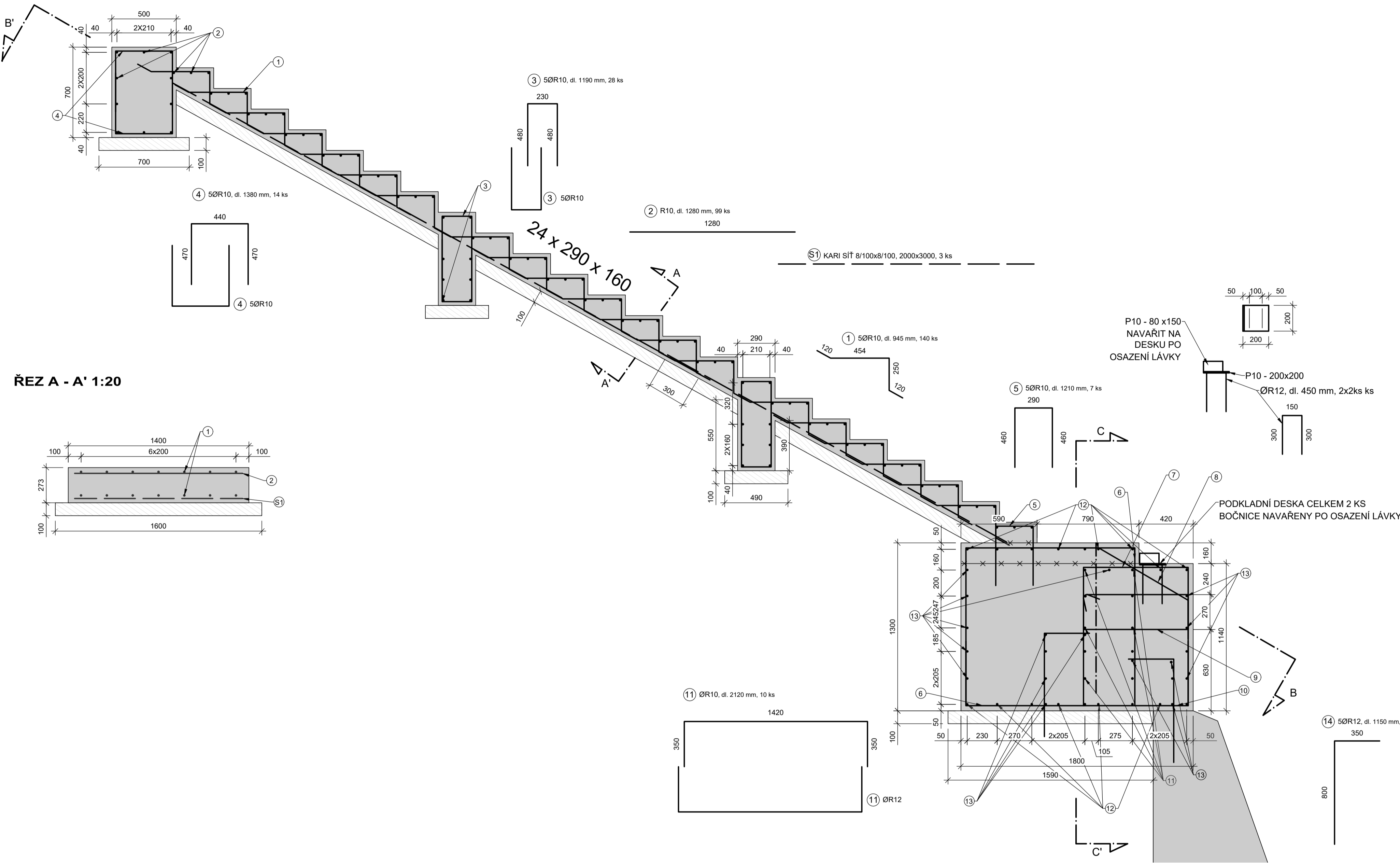
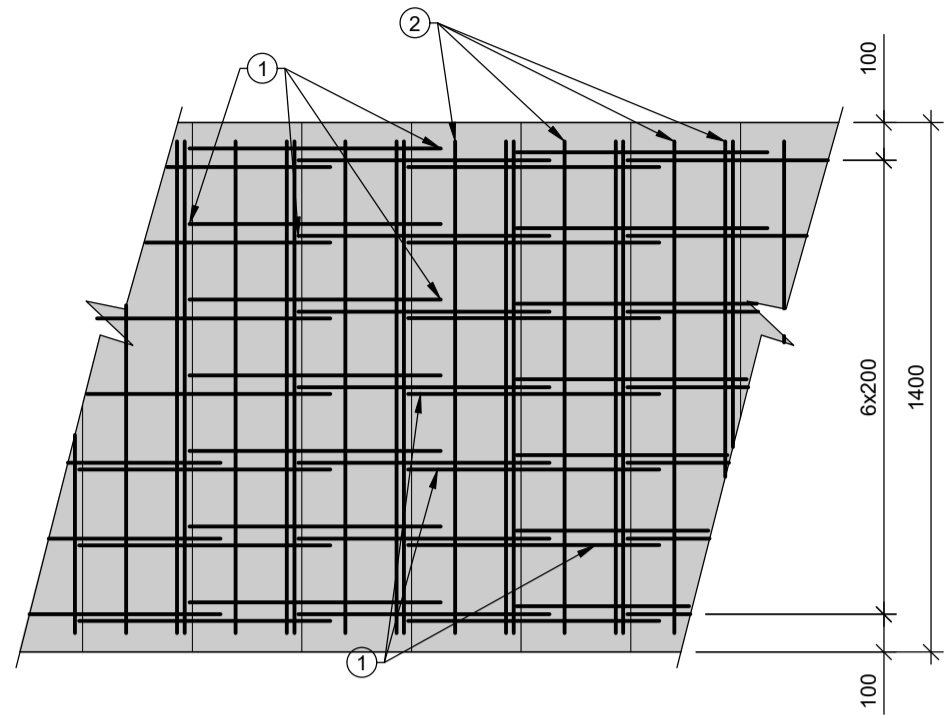


VD STRŽ - REKONSTRUKCE SV A ÚPRAVA VZDUŠNÍHO LÍCE HRÁZE
SO 13 REKONSTRUKCE LEVOBŘEŽNÍHO SCHODIŠT

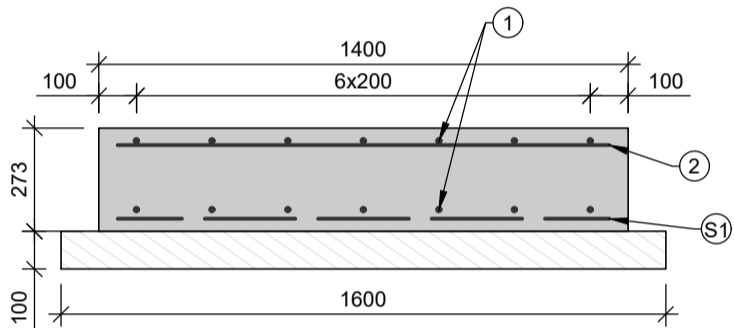
VÝKRES TVARU A SCHÉMA VÝZTUŽE 1:20



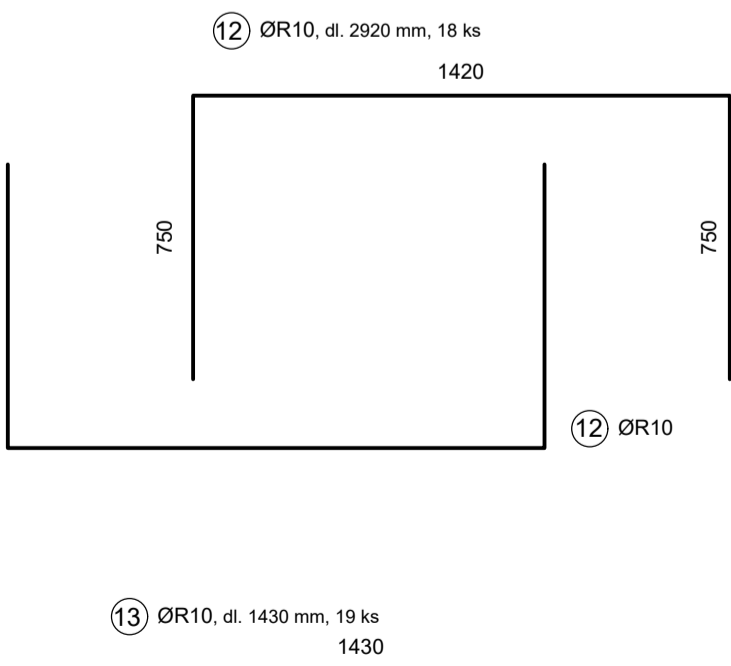
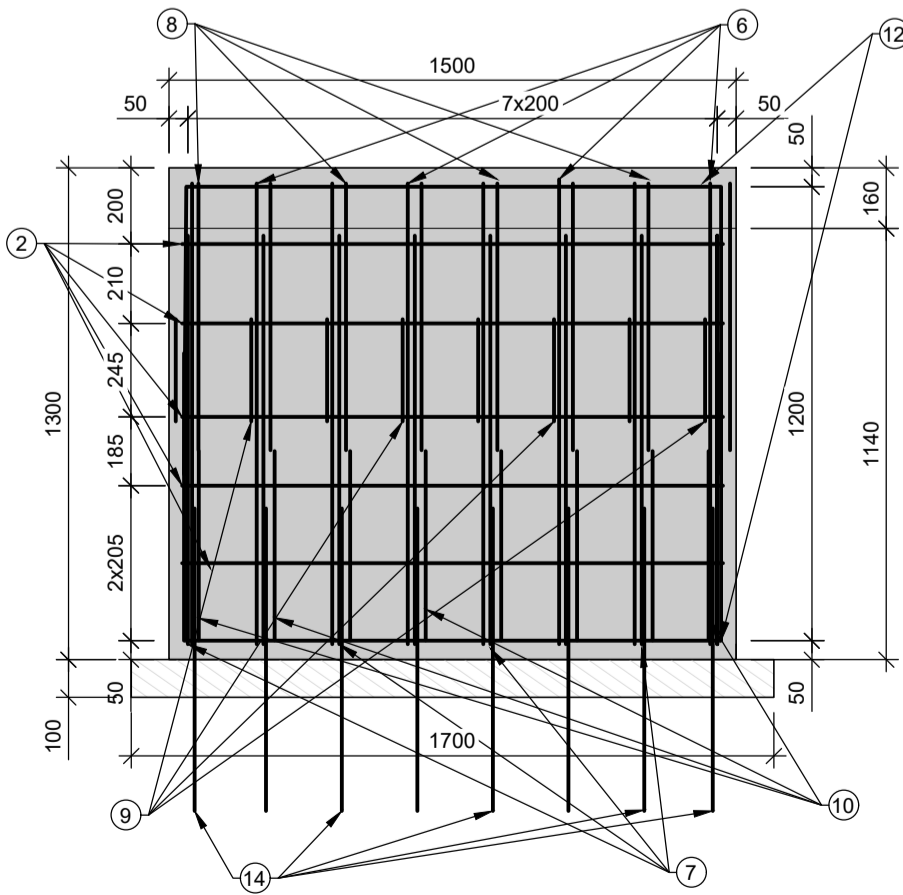
ŘEZ B - B' 1:20



ŘEZ A - A' 1:20



ŘEZ C - C' 1:20



VÝZTUŽ OCEL B 500B (10 505, R), zaručeně svařitelná
BETON C25/30 XC4 XA1 XF3
max. průsak vody 35 mm dle ČSN EN 12 390 - 8
MINIMÁLNÍ KRYTÍ VÝZTUŽE SCHODIŠTĚ 25 mm
MINIMÁLNÍ KRYTÍ VÝZTUŽE BLOKU 35 mm
MINIMÁLNÍ PŘESAHOV PODÉLNÉ VÝZTUŽE 350 mm
Síť S1 bude dotvarována na místě

HMOTNOST PODKLADNÍCH DESEK : 2 x 5 kg.
MATERIÁL: 1.4301

LEGENDA	
	ŽELEZOBETONOVÁ KONSTRUKCE
	PODKLADNÍ BETON
	VÝZTUŽ
	STAVEBNÍ KONSTRUKCE

TABULKA VÝZTUŽE - Ocel B500B					
SO 13					
Pozice	Profil (mm)	Délka (mm)	Kusů (ks)	Poznámka	
				Ø10	Ø12
1	10	945	140	132.30	-
2	10	1,280	99	126.72	-
3	10	1,190	28	33.32	-
4	10	1,380	14	19.32	-
5	10	1,210	7	8.47	-
6	12	3,740	8	-	29.92
7	12	2,930	8	-	23.44
8	12	1,400	8	-	11.20
9	10	2,360	8	18.88	-
10	12	2,720	8	-	21.76
11	10	2,120	10	21.20	-
12	10	2,920	18	52.56	-
13	10	1,430	19	27.17	-
14	12	1,150	16	-	18.40
Celková délka		439.94	104.72	m	
Hmotnost 1 bm		0.617	0.888	kg/1bm	
Hmotnost celkem		271.44	92.99	kg	
Konstrukční výztuž (5%)		13.57	4.65	kg	
Hmotnost celkem+5%		382.66		kg	
Hmotnost celkem+5%		0.383		t	

VÝPIS SÍTĚ Ø8 100x100					
ozn.	š.	dl.	ks	m²	pozn.
S1	2.00	3.00	3	18.00	dolní
				18.00	m²
5% konstr.				0.90	
m² celkem				18.90	m²
hmotnost kg/1m²				7.90	kg/m²
hmotnost sítě celkem kg				149	kg

Výškový systém Balt p.v. Souřadný systém S-JTSK

3			
2			
1			
REVIZE	POPIS	DATUM	SCHVÁLIL

Sweco Hydroprojekt a.s. Ústředí Praha Táborská 31, 140 16 Praha 4; praha@sweco.cz; www.sweco.cz				<div>SWECO</div> <div>Sustainable engineering and design</div>	
VYPRACOVAL	Ing. Bláha	HIP	Ing. Klimeš	T. KONTROLA	Ing. Klimeš
PROJEKTANT	Ing. Klimeš	REDITEL DIVIZE	Ing. Matějček	DATUM	03/2021
OBJEDNATEL	Povodí Vltavy, státní podnik			OKRES	Žďár nad Sázavou
AKCE:	VD Strž - rekonstrukce SV a úprava vzdušního líce hráze			ČÍSLO ZAKÁZKY	11 9228 01 01
				STUPEŇ	DSR
				FORMÁT	8 x A4
				MĚŘÍTKO	1:20
				ARCHIVNÍ ČÍSLO	002904/21/1
ČÁST STAVBY	Rek. levostranného schodiště			SO/PS	SO 13
PŘÍLOHA:	Levobřežní schodiště - výkres tvaru a schéma výztuže			ČÍSLO PŘÍLOHY	D.1.13.2

Tato dokumentace včetně všech příloh (s výjimkou dat poskytnutých objednatелеm) je duševním vlastnictvím akciové společnosti Sweco Hydroprojekt a.s. Objednatel této dokumentace je oprávněn ji využít k účelům vyplývajícím z uzavřené smlouvy bez jakéhokoliv omezení. Jiné osoby (jak fyzické, tak právnické) nejsou bez předchozího výslovného souhlasu objednatelky oprávněny tuto dokumentaci ani její části jakkoli využívat, kopírovat (ani jiným způsobem rozmnožovat) nebo zpřístupnit dalším osobám. Poznámka: Podpisy zpracovatelů jsou připojeny pouze k výstisku číslo 01 nebo originálu přílohy (matrice).